

Bulletin d'information de GéoMont

## Un joyeux temps des fêtes à tous!



Alors que 2011 tire à sa fin, GéoMont tient à remercier ses membres et partenaires de leur implication tout au long de l'année. Nous souhaitons à vous et votre famille un **heureux temps des fêtes**. Au plaisir de se retrouver reposés et en santé pour la nouvelle année!

L'équipe de GéoMont

## Dans ce bulletin :

Un joyeux temps des fêtes à tous!	1
Info-Sols, un SIG agricole en ligne	1
Levé LiDAR 2011 - Vallée-du-Haut-St-Laurent	1
Les autres projets LiDAR en Montérégie	2
Nouvelle méthode de répartition des coûts d'entretien des cours d'eau pour la MRC de Vaudreuil-Soulanges	3
Le nouvel inventaire forestier bientôt disponible en Montérégie	4
Une nouvelle venue dans l'équipe	4

## Info-Sols, un système d'information géographique agricole en ligne

Ce printemps, GéoMont mettait en ligne Info-Sols ([www.geomont.qc.ca/info-sols](http://www.geomont.qc.ca/info-sols)), un outil de consultation de données géomatiques sur le Web fruit d'un partenariat avec la Direction de la Montérégie-Est du ministère de l'Agriculture, des Pêcheries et de l'Alimentation du Québec (MAPAQ).

Spécifiquement conçu pour les producteurs et intervenants du milieu

agricole, Info-Sols permet d'accéder par Internet à une carte interactive incluant une série d'informations géomatiques utiles à la gestion des terres agricoles, notamment les photographies aériennes, les cartes hydrographiques, la pédologie des sols et les limites cadastrales. Quelques milliers de plans de drainage peuvent aussi y être téléchargés gratuitement. Depuis quelques jours, un modèle numérique de terrain et un outil de profil d'élévation sont aussi mis à la disposition de la clientèle du MAPAQ via Info-Sols.

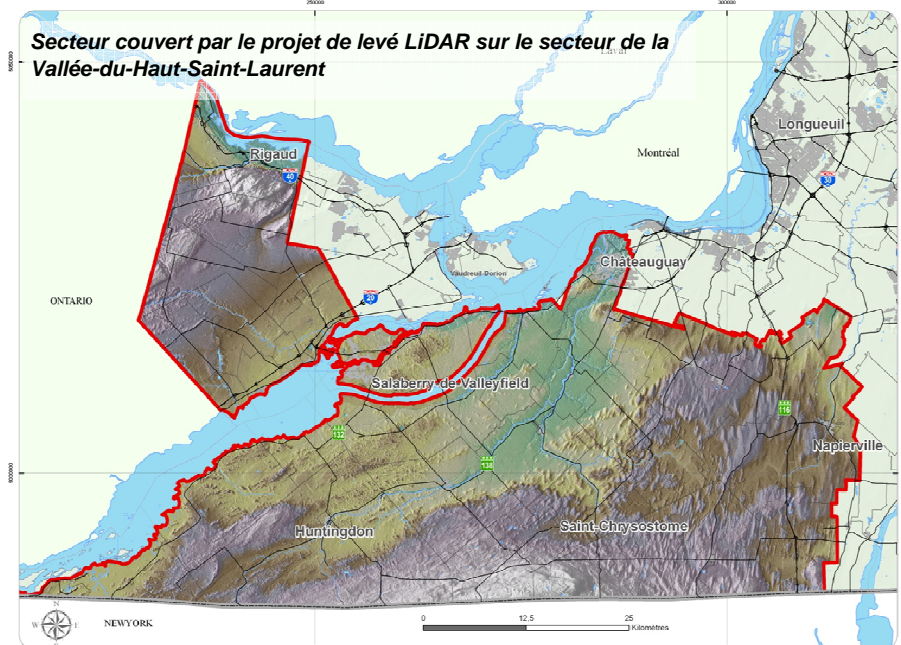


## Levé LiDAR 2011 sur le secteur de la Vallée-du-Haut-Saint-Laurent

Dans les prochaines semaines, aura lieu la **livraison finale des données** issues du projet de levé LiDAR réalisé au printemps 2011 sur le secteur de la Vallée-du-Haut-Saint-Laurent. Au total, ce seront plus de 3 200 Km<sup>2</sup> qui auront été couverts par ce projet d'ampleur dont la mise en œuvre aura été le fruit d'un partenariat régional et provincial des plus profitable.

Il est important de souligner que **ce projet est une première au Québec**, de par son ampleur mais aussi de par la réalisation d'une **correction hydrologique des données de sol** (Bare-Earth) par suppression de près de 40.000 ponts et ponceaux en milieu agricole. Ce traitement permettra en particulier d'améliorer de manière notable toute modélisation de l'écoulement des eaux sur le territoire couvert par le projet. De plus, GéoMont, qui a agi en tant que promoteur du projet, a aussi mis au point des produits dérivés permettant une prise en main plus aisée des données LiDAR. Il s'agit en particulier d'un modèle numérique de terrain (MNT) au format matriciel accompagné de courbes de niveaux au pas de 50 centimètres.

Par ailleurs, GéoMont assure un soutien technique en lien avec la prise en main des données auprès des utilisateurs finaux. Dans le cas où votre organisation serait intéressée d'acquérir ces données, veuillez prendre contact avec Julien Belvisi, coordonnateur de GéoMont et chef de projet sur le dossier LiDAR ([julien.belvisi@geomont.qc.ca](mailto:julien.belvisi@geomont.qc.ca)).

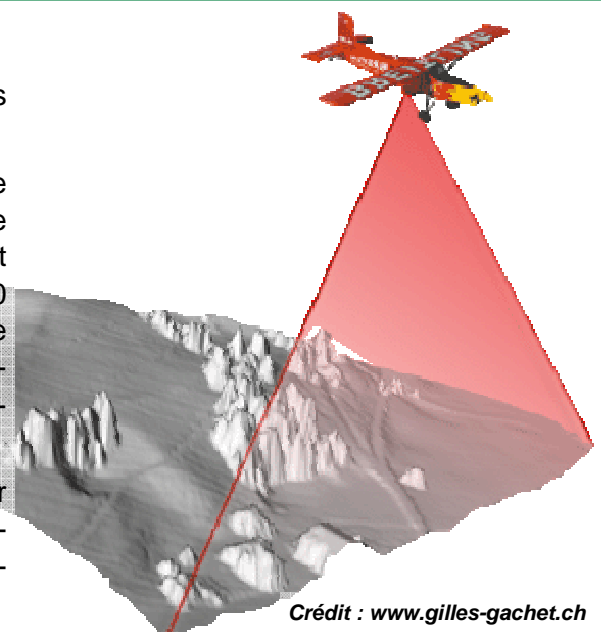


## Les autres projets LiDAR en Montérégie

Plusieurs autres projets de levés LiDAR, réalisés ou en cours de développement intéressent la Montérégie.

Il s'agit plus précisément du **levé LiDAR 2008** sur le secteur de la Vallée-du-Richelieu (1 975 Km<sup>2</sup>), du **levé LiDAR 2011** sur le secteur du bassin versant de la rivière Yamaska (1 820 Km<sup>2</sup>) et du projet de **levé LiDAR 2012** sur l'Est de la Montérégie (4 400 Km<sup>2</sup>). À ce titre, la Montérégie est en voie d'être la première région couverte en totalité par des données d'élévation de précision (si l'on inclut le modèle 3D de la Communauté métropolitaine de Montréal).

Nous invitons les organisations désireuses d'en savoir plus sur les utilisations possibles du LiDAR ou intéressées par l'acquisition de ces données sur leur territoire d'intérêt à nous contacter.



Crédit : [www.gilles-gachet.ch](http://www.gilles-gachet.ch)

## **Nouvelle méthode de répartition des coûts d'entretien des cours d'eau mise au point par la MRC de Vaudreuil-Soulanges**

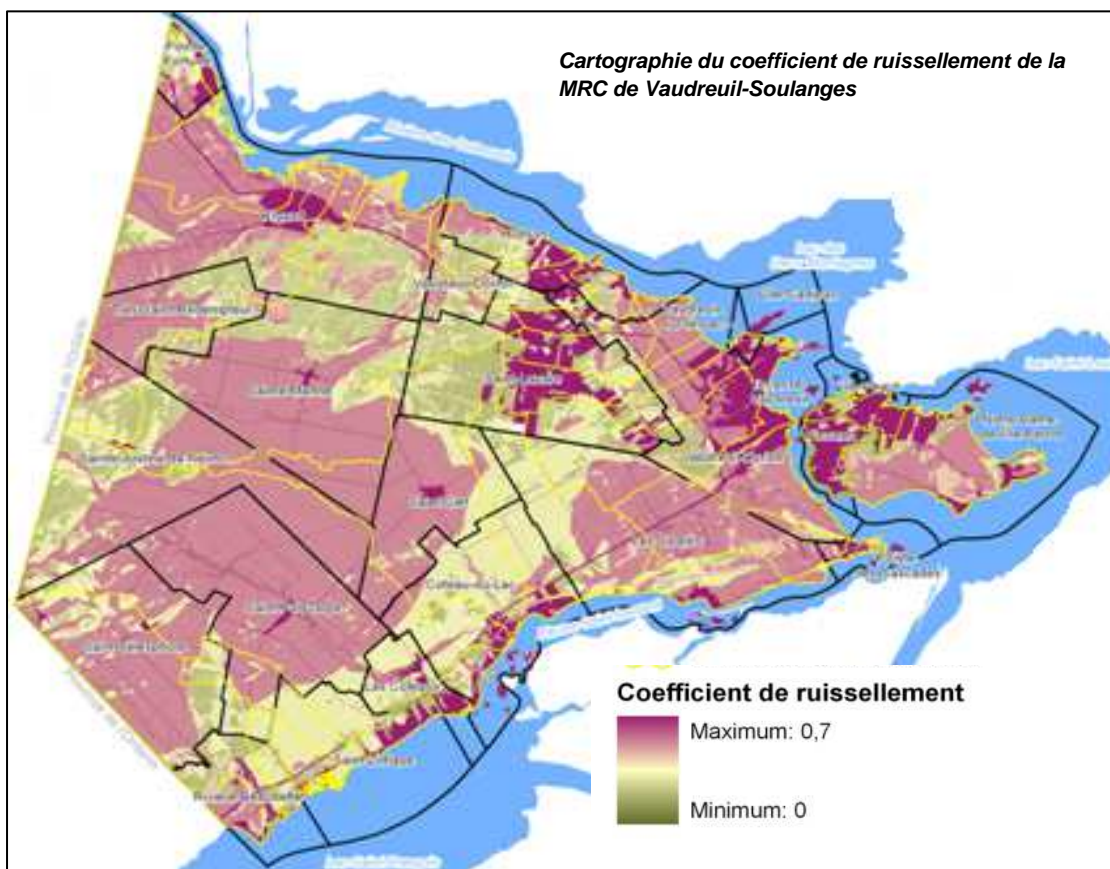
Au mois d'août dernier, la MRC de Vaudreuil-Soulanges a mandaté GéoMont pour le calcul du coefficient de ruissellement de son territoire.

Suite à des travaux d'entretien de cours d'eau sur son territoire, la répartition des coûts à défrayer par les municipalités de la MRC se faisait jusqu'ici au prorata de la superficie occupée par celles présentes sur le bassin versant dudit cours d'eau. Dorénavant, une nuance importante s'ajoute à ce mode de répartition des coûts.

En se fondant sur l'équation de Wischmeier pour le calcul du coefficient de ruissellement de son territoire, la MRC de Vaudreuil-Soulanges compte sur une approche novatrice de répartition des coûts au prorata de la contribution des différentes municipalités au ruissellement. Selon cette méthode, la présence de fortes pentes, les sols argileux et une occupation du sol d'origine anthropique sont les trois critères les plus susceptibles de favoriser le ruissellement de l'eau.

Au final, ce coefficient de ruissellement vient pondérer les coûts d'entretien des cours d'eau que se partagent les municipalités au prorata de leur superficie. Les municipalités dont l'occupation du sol est davantage d'origine anthropique voient alors leur contribution financière être majorée par rapport aux autres.

Ainsi, en assurant une contribution financière plus élevée aux municipalités qui contribuent davantage au ruissellement de l'eau, le modèle choisi par la MRC traduit avec plus de justesse la réalité hydrologique de son territoire. Pour toute information supplémentaire, n'hésitez pas à contacter M. Cédric Marceau, spécialiste en géomatique à la MRC de Vaudreuil-Soulanges.





## Le nouvel inventaire écoforestier bientôt disponible en Montérégie



Direction des inventaires  
forestiers du MRNF

Depuis 2003, le personnel du MRNF procède au quatrième inventaire écoforestier pour plusieurs régions administratives de la province. Au cours de l'année 2012, celui de la Montérégie sera enfin disponible.

Fondée sur la nouvelle approche d'inventaire par peuplement forestier (NAIPF), cette méthode cartographie indépendamment – dans le cas d'un peuplement structuré en deux étages - l'étage supérieur et inférieur des peuplements, et identifie jusqu'à sept essences différentes par étage de couvert. En outre la superficie relative de chacune de ces essences est estimée par classes de 10% de surface terrière et la hauteur du peuplement est maintenant estimée au mètre près.

Ces informations, photo-interprétées à partir des photographies aériennes de l'été 2007 pour la portion du territoire chevauchant celui de la CMM et de l'été 2009 pour le reste du territoire montérégien, viendront ainsi mettre à jour significativement les informations jusqu'ici utilisées, tirées d'une interprétation des photographies aériennes en mode infrarouge de 1994.

Pour télécharger un fichier de démonstration ou pour obtenir davantage de renseignements sur le sujet, consultez la fiche à cet effet sur le site web de la Géoboutique du MRNF au : [http://geoboutique.mrnf.gouv.qc.ca/html/FORGEN\\_fiche.htm](http://geoboutique.mrnf.gouv.qc.ca/html/FORGEN_fiche.htm).

## Une nouvelle venue dans l'équipe de GéoMont

Dans les faits, cela fait maintenant plus d'une année que Marie-Lyne Bouthot a rejoint l'équipe de GéoMont. Néanmoins, nous voulions tout de même lui souhaiter à nouveau la bienvenue parmi nous.



Marie-Lyne Bouthot

Marie-Lyne détient un baccalauréat en géomatique appliquée ainsi qu'une maîtrise en sciences géographiques (Université de Sherbrooke). Depuis son arrivée, Marie-Lyne a en particulier permis de positionner GéoMont comme un leader régional dans le développement d'applications cartographiques sur internet.



### GéoMont

1355, rue Johnson Ouest  
Saint-Hyacinthe, Québec  
J2S 8W7  
Tél : (450) 773-2743  
Télé. : (450) 778-6540  
<http://www.geomont.qc.ca>  
Courriel : [info@geomont.qc.ca](mailto:info@geomont.qc.ca)

### Président

Luc Dumouchel (Agence forestière de la Montérégie - AFM)

### Vice-président

Ghislain Poisson (MAPAQ)

### Trésorier

Christian Forget (Agri-Conseils Maska)

### Secrétaire

Marcel Beaudoin (MTQ - DOM)

### Administrateurs :

Jean-François Ouellet - MDDEP  
François Lestage - MRC Marguerite-D'Youville  
Lyne Dansereau - MRC de Roussillon  
René Gagné - MRNF  
Marie-Eve Perreault - MAMROT

### Permanence:

Julien Belvisi - Coordonnateur  
Patrick Desautels - Chargé de projet  
Marie-Lyne Bouthot - Chargée de projet

